

# Atelier Solaire Thermique

## Salon NordBat



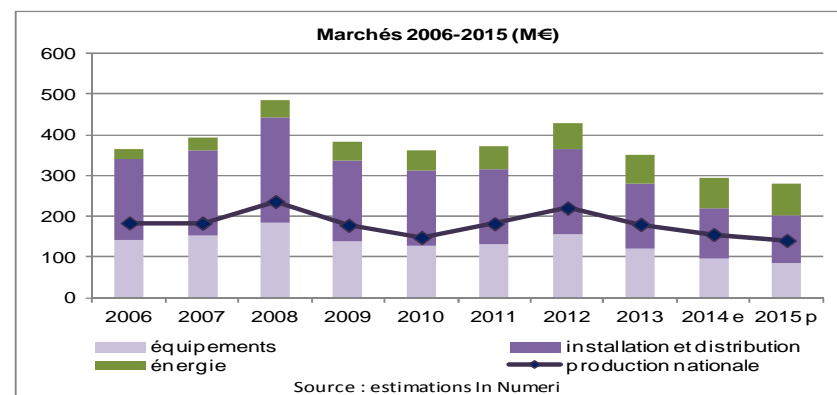
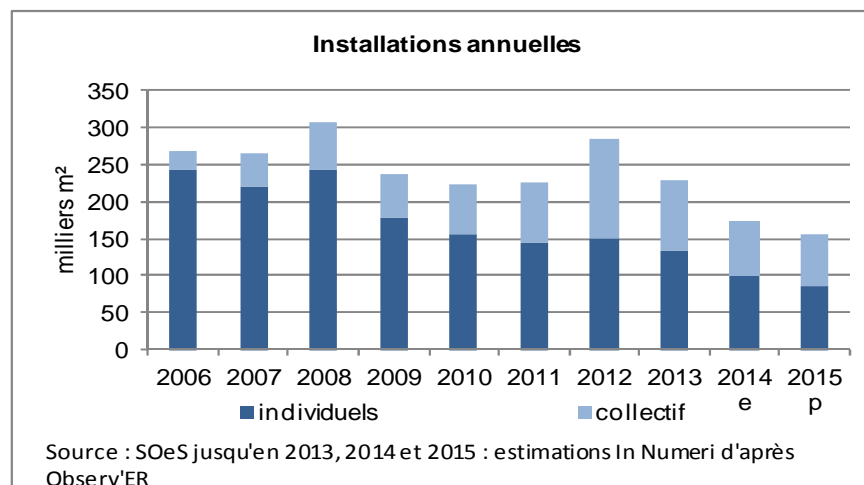
24 mars 2016

## Un marché français en repli

Un marché français en net ralentissement: -25% en 2014 par rapport en 2013

Même essoufflement à l'échelle européenne :4,6 millions de m2 installés en 2009 contre moins de 3 millions en 2014,

Différentes causes: politiques pas pérennes en matière d'aide à l'investissement, concurrence technologies alternatives, baisse du prix des énergies fossiles



## Un marché français en repli

**Des installations individuelles en recul depuis 2009:**

**- 56% pour les Systèmes Solaires Combinés (SSC)  
entre 2012 et 2014**

**Des installations collectives en recul depuis fin 2012  
malgré le Fonds Chaleur de l'ADEME,**



## La production et l'emploi liés aux investissements

### La production d'équipements:

- La production de chauffe-eau solaire représente en 2014: 155 millions d'€ , dont 104 millions d'€ liés à l'exportation (majorité en Allemagne)
- 1<sup>er</sup> fabricant français de capteurs solaires: Viessmann (capacité de production de 290 000 capteurs)
- 2 entreprises françaises: Clipsol et Jacques Giordano Industries
- Une vingtaine de fabricants de composants, souvent filiales de grands groupes européens

### L'installation:

- En 2015, le label Qualisol regroupe plus de 2 000 installateurs ( près de 12 000 en 2009)
- Qualité des installations individuelles très satisfaisantes (audit 2012 Qualit'ENR) , plus problématiques pour les installations collectives (étude 2008 Costic) mais la démarche SOCOL initiée par Enerplan permet de diffuser les bonnes pratiques et contribue à l'amélioration

**L'ensemble de la filière (production, distribution, installation, maintenance) est estimée à près de 3000 emplois en 2014**

- Engagement majeur du Grenelle de l'Environnement pour répondre aux objectifs européens et nationaux
- Soutenir la production de chaleur à partir de sources d'énergies renouvelables et de récupération (bois énergie, géothermie, solaire thermique, biogaz, réseaux de chaleur, ...)
- Concerne l'habitat collectif, le tertiaire, l'industrie et l'agriculture
- 1,202 Milliard d'Euros engagés sur 2009-2014 qui ont servi à financer 3 266 installations EnR et produire 1,554 Mtep\* EnR par an dont :
  - 1514 installations solaires subventionnées représentant 123 000 m<sup>2</sup> de capteurs
- Dispositif reconduit en 2016 avec un doublement annoncé du budget d'ici 2017

### Où trouver les informations?

<http://www.ademe.fr/expertises/energies-renouvelables-reseaux-stockage/passer-a-laction/produire-chaaleur/fonds-chaaleur-bref>

→ Une fiche descriptive et une fiche d'instruction à télécharger



The screenshot shows a web browser window displaying the ADEME website page for 'Fonds Chaleur'. The page is titled 'Les soutiens de l'ADEME' and lists several resources:

- Le conseil**: L'ADEME oriente les porteurs de projets (industriels, collectivités,...) dans leurs choix grâce à ses connaissances techniques, à l'animation de son réseau d'acteurs professionnels et à ses outils (cahiers des charges, guides, fiches de référence).
- L'aide à la réalisation**: L'ADEME attribue des **aides** pour accompagner la conception de projets performants : **études, animation, formation, communication, évaluation, observation** et aides **aux investissements**.
- Méthode Fonds Chaleur : aides aux projets d'investissements**
  - Instructions générales**
    - > Instructions générales (PDF - 215.67 Ko - 27/01/2015)
  - Fiche descriptive réseaux de chaleur**
    - > Fiche descriptive réseaux (PDF - 1.18 Mo - 02/02/2015)
    - > Fiche d'instruction réseaux (word) (DOCX - 147.38 Ko - 06/02/2015)
  - Fiche descriptive solaire thermique**
    - > Fiche descriptive et d'instruction solaire thermique (DOCX - 1.66 Mo - 07/04/2015)

On the right side of the page, there is a section for downloading a brochure: 'Téléchargez la plaquette « L'ADEME finance vos projets »'. Below that, there is a 'Le conseil de l'ADEME du 29/04/2015' section titled 'Entretien la ventilation', which includes text about cleaning extraction and insulation outlets and a 'PARTAGEZ-VOUS' button.

### **Principaux critères d'éligibilité:**

- Respect des schémas d'installation
- Surface minimum de 25 m<sup>2</sup>
- Productivité solaire utile minimale: 350 kWh utile/m<sup>2</sup>
- Dépenses éligibles < 1100 € HT /m<sup>2</sup> (installations > 100m<sup>2</sup>)
- Connaissance précise des besoins réels en eau chaude sanitaire
- Instrumentation et suivi des performances

**Aide à la décision** (jusqu'à 70% pour le secteur non concurrentiel) et **aide aux investissements**

### **Pour les investissements, 2 types d'aides:**

-Aide forfaitaire de 25 à 100 m<sup>2</sup> de capteurs:

650 €/tep sur 20 ans

-Aide calculée en fonction du coût de revient et comparaison avec une solution de référence fossile pour les surfaces > 100 m<sup>2</sup>

# Evolution des modalités d'aides

## Ajout : Note descriptive

En cas de non-respect des conditions d'éligibilité (obligations réglementaires, critères techniques, dysfonctionnement du comptage, ...), la restitution des aides déjà allouées pourra être demandée au bénéficiaire.

## Fiche d'instruction

### **6) Pièces complémentaires à joindre au dossier de demande d'aide**

Tel qu'indiqué au paragraphe 1 l'étude de faisabilité, l'APS et le cas échéant l'APD sont joints au dossier.  
Une attention particulière sera fournie aux pièces suivantes :

#### **Consommation d'eau chaude**

- Le maître d'ouvrage joindra les relevés permettant de déterminer le volume journalier de consommation d'eau chaude (Ex : copie des factures liées aux consommations d'énergie de l'année précédente) ou les mesures effectuées sur une période significative

#### **Plans de(s) l'installation(s)**

#### **Descriptif des installations de comptage et de (télé)relevé de la production solaire**



## Evolution des modalités d'aides

- **Création des contrats développement patrimoniaux ou territoriaux ENR sur une durée de 3 ans**
  - Combiner plusieurs ENR
  - Aide aux études de faisabilité et aux investissements
  - Aider l'animation permettant l'atteinte des objectifs ENR fixés dans le contrat
  - Taux d'aide classique du Fonds Chaleur

## L'appel à projet Nouvelles Technologies Emergentes (NTE)

- Il permet d'accompagner des porteurs de projets sur des technologies ENR peu mûres: 2 sessions/an

La liste des technologies solaires éligibles :

- Systèmes solaires thermiques non éligibles à la méthode Fonds Chaleur, pour la production d'Eau Chaude Sanitaire et/ou chauffage en résidentiel collectif ;
- Systèmes solaires thermiques de préchauffage d'air ou d'eau pour les applications de chauffage/climatisation des locaux industriels, tertiaires ou agricoles ;
- Systèmes solaires thermiques pour applications industrielles ou agricoles : process « basse température » (< 110°C).

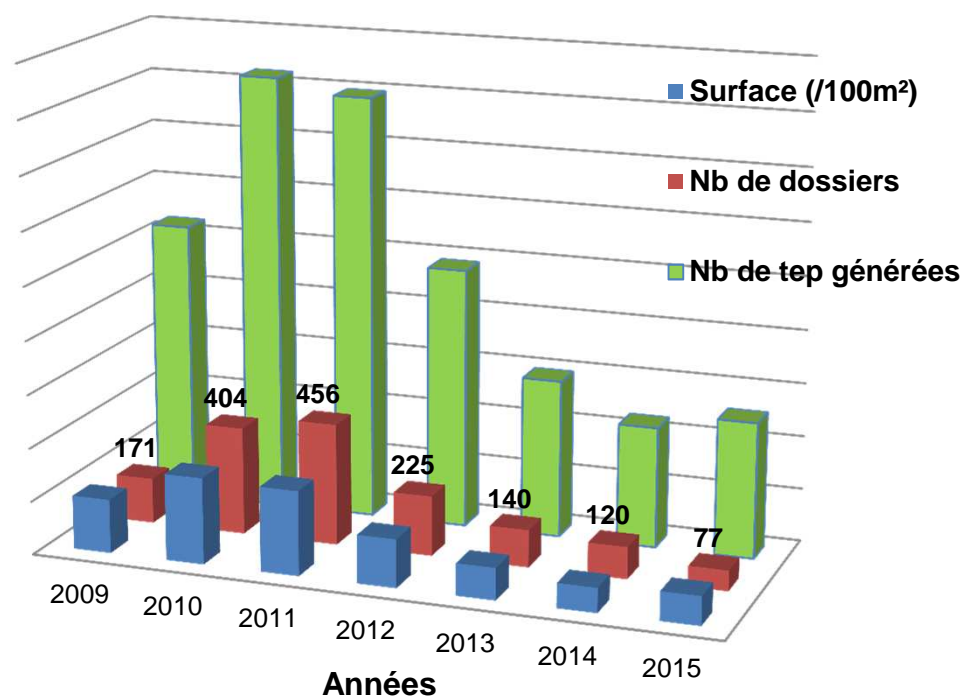
- **[www.ademe.fr](http://www.ademe.fr) / rubrique « Actualités » puis « Appels à projets », sur la page de l'APP « NTE »**

## Zoom sur les installations aidées au Fonds Chaleur

### Evolution des installations depuis 2009

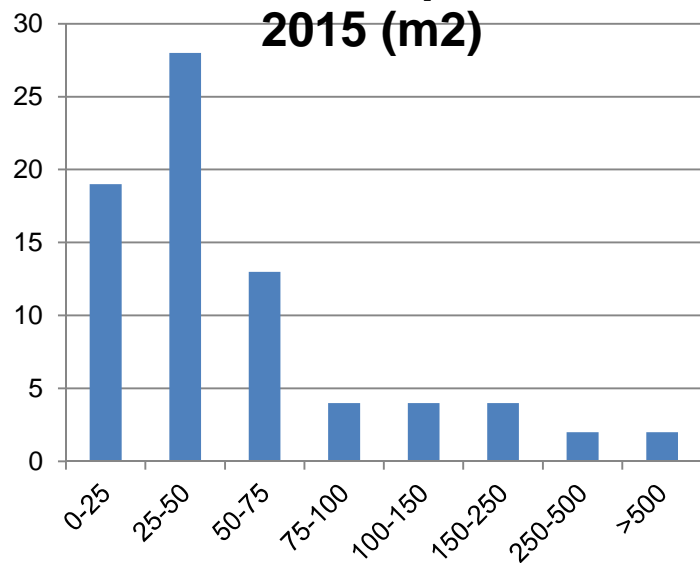
#### Année 2015

Nombre d'opérations	77
Nombre de m2	108 000m2
Equivalent tep	510

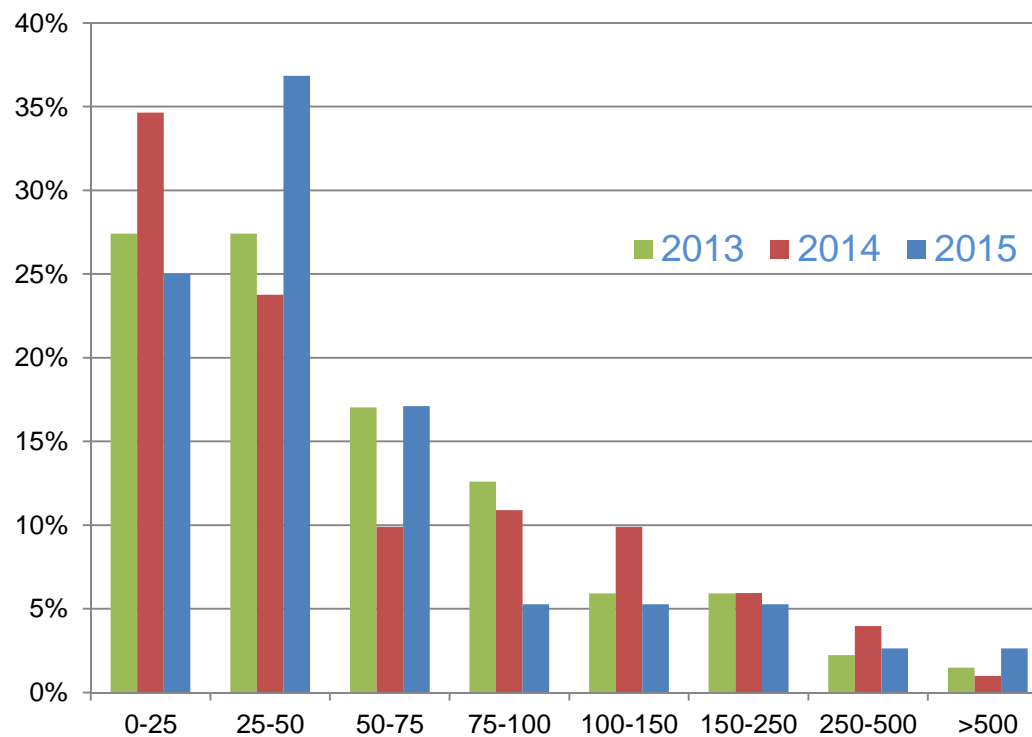


## Evolution de la surface (en m2) des installations

### Surface des opérations 2015 (m2)



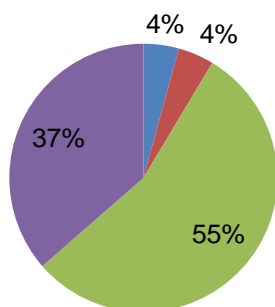
### Répartition de la surface des opérations (m2)



## Bilan des installations par catégorie

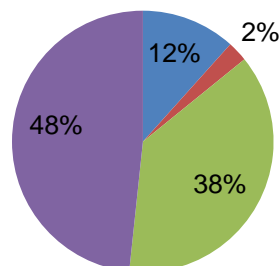
**2013**

■ agriculture ■ industrie ■ lgt collectif ■ tertiaire



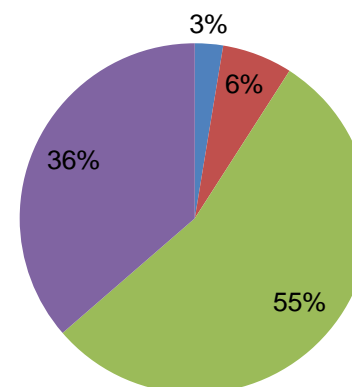
**2014**

■ agriculture ■ industrie  
■ lgt collectif ■ tertiaire



**2015**

■ agriculture ■ industrie ■ lgt collectif ■ tertiaire



### Tertiaire regroupe :

Sanitaire, Hôtellerie, maisons de retraite, bureaux, ét. Sportif, autres

→ Une répartition toujours quasi identique

→ Des opérations agricoles en 2014 essentiellement axées sur du lavage, du séchage et du préchauffage

**Merci pour votre attention !**

**François Boisieux**

**[francois.boisieux@ademe.fr](mailto:francois.boisieux@ademe.fr)**

**03 27 95 89 78**